

В семье особый ребёнок. Развиваем речь и ВОЗМОЖНОСТИ КОММУНИКАЦИИ.

Групповая консультация



- Язык
- Речь
- Коммуникация
- Общение



Функции речи

- Коммуникативная
- Регулирующая
- Программирующая
- Языковая и неязыковая информация
- **С точки зрения нейропсихологии:**
 - ✓ Номинативная
 - ✓ Функция значения
 - ✓ Понятийная (обобщающая)
 - ✓ Регулирующая

Стадии развития речи

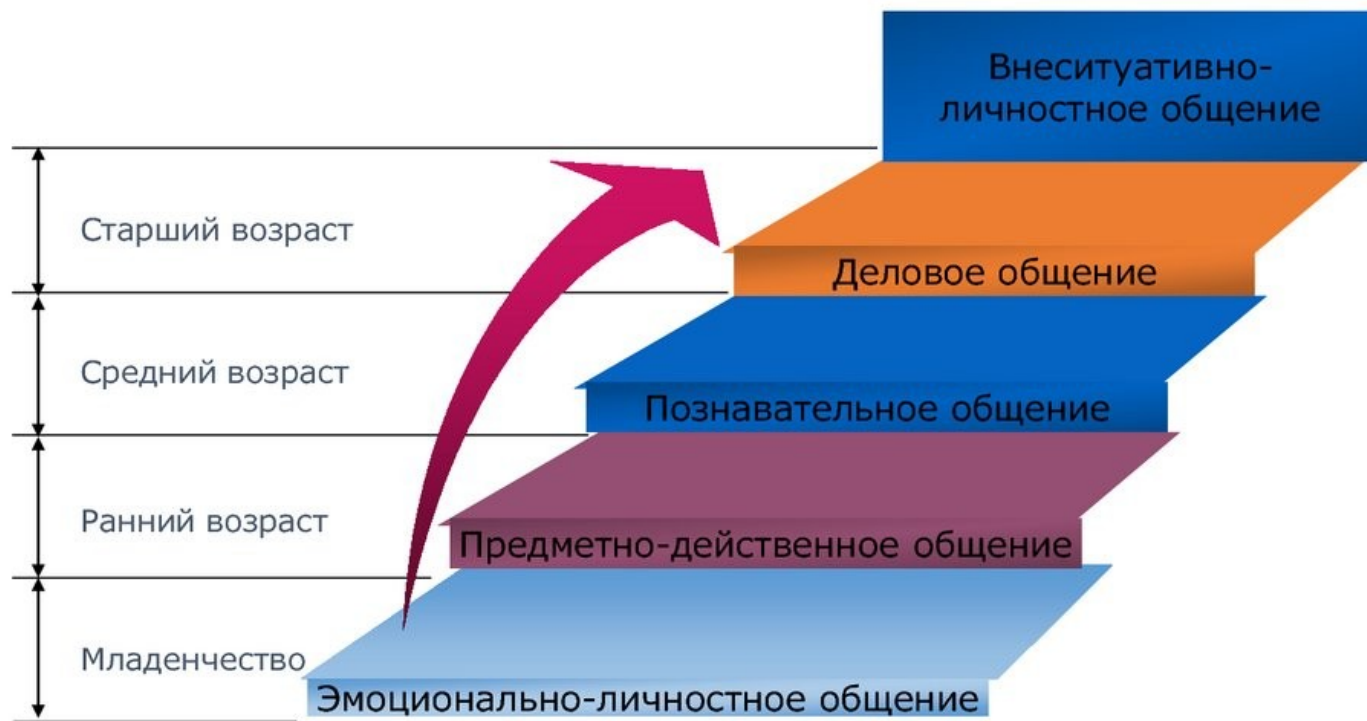
- крик
- гуление
- лепет
- интонация (жесты, специфика речи членов семьи, имитация)
- первые слова
- простая фраза
- развёрнутая фраза



Развитие коммуникации



Ш





- статья 18 Закона РФ «Об образовании»:

«Родители являются первыми педагогами. Они обязаны заложить первые основы физического, нравственного и интеллектуального развития личности ребенка в раннем возрасте».

Особые дети



Помощь семье

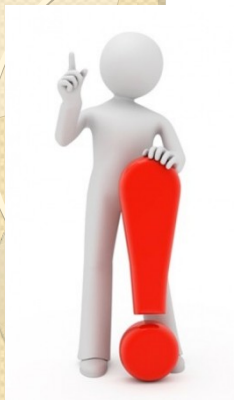
- Семейно-ориентированный подход



- Мульти



ДХОД



При выявлении нарушения и оказании комплексной помощи с первых месяцев жизни:

- у 25-30% детей с органическим поражением ЦНС удаётся:
- к 1,5 годам нормализовать темп и ход психического развития;
- к 3 годам обеспечить возможность посещать массовые ДОУ;
- у 70-75% детей с органическим поражением ЦНС удаётся предупредить развитие выраженных нарушений;
- 25% детей с тяжёлыми нарушениями слуха к 6-7 годам достигают уровня общего и речевого развития, близкого или равного возрастной норме.

Типичные варианты влияния семьи на жизненный путь ребенка

- -развитие
- -нормализация
- -невмешательство в ситуацию
- -опека



В пределах программы помощи необходимо

- определить потребности и ресурсы ребенка и семьи;
- сформулировать кратковременные и долгосрочные цели;
- определить круг специалистов для реализации реабилитационных и образовательных про



Программа психолого-медико-социального сопровождения семьи

- 1. Обеспечение всех членов семьи достоверной информацией о состоянии здоровья и перспектив развития ребенка.
- 2. Комплексная диагностика и формулирование рекомендаций по вопросам участия родителей в реабилитационном и образовательном процессах.
- 3. Помощь семье в выборе программ обучения ребенка.
- 4. Помощь в организации конструктивного взаимодействия родителей и ребенка.
- 5. Помощь родителям в использовании возможностей различных учреждений для развития ребенка



Основные направления в работе специалистов с семьёй

- Гармонизация семейных взаимоотношений
- Коррекция психологического состояния
- Коррекция детско-родительских взаимоотношений
- Оценка возможностей
- Развитие и коррекция дефицитарных сторон
- Обучение родителей методам и приёмам

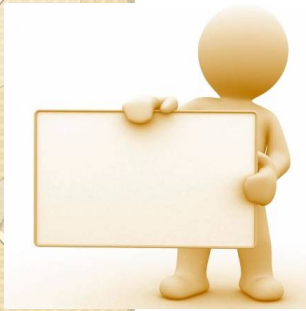


Основные критерии результативности помощи

- 1) позитивная динамика в развитии ребенка
- 2) позитивная динамика адаптации семьи к проблемам развития и здоровья ребенка



Условия необходимые для составления индивидуальной программы развития



1. Уровень и степень сформированности навыков
- 2. Учёт запроса родителей
- 3. Принципы выбора целей:
 - цель соответствует уровню развития,
 - навык способствует уменьшению проблем,
 - навык способствует обучению другим навыкам,
 - возможность генерализации,
 - важность в повседневной жизни
- 4. Учёт направлений коррекционной работы

Создание специальных образовательных условий



- Определение образовательной программы
- Предоставление услуг специалистов
- Направления коррекционной работы
- Формы коррекционной работы
- Приёмы и способы обучения и развития
- Способы адаптации учебных материалов и заданий
- Адаптация среды
- Подбор ТСО



Пример специальных образовательных условий для ребёнка с РАС

Организация образования, образовательный маршрут	Инклюзивное образование по модели «ресурсный класс»
Приёмы и способы обучения и развития	<ol style="list-style-type: none">1. Поведенческие методы и приёмы2. Структурированное обучение3. Система поощрений4. Альтернативные средства коммуникации (карточки PECS, коммуникатор, коммуникативная доска, письменная речь, печатание)
Адаптация среды	<ol style="list-style-type: none">1. Зонирование пространства2. Обеднённость окружающего пространства3. Организация рабочего места4. Визуализация5. Индивидуальная маркировка вещей6. Сенсорное оборудование

Различные подходы к квалификации речевых расстройств

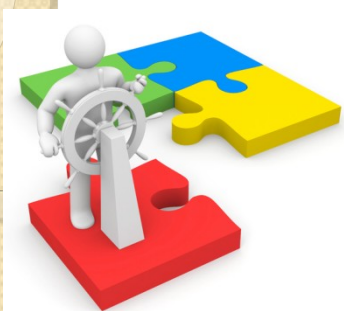
- Логопедический подход
- Неврологический подход
- Патопсихологический подход
- Бихевиористический подход





Принципы организации и проведения логопедической работы

- Системности и комплексности
- Систематичность проведения занятий
- Опора на разные модальности
- Экспрессия педагога (родителя)
- Эмоциональный фон совместной деятельности
- Опора на разные виды деятельности ребёнка



Принципы организации и проведения логопедической работы

- Включение родителей
- Вариативность материала
- Использование элементов соревнования
- Требования к речи взрослых
- Использование визуализированной системы поощрений
- Привлечение внимания к лицу взрослого



Принципы организации и проведения логопедической работы

- Стимуляции естественного развития
- Организация режима дня
- Наглядности
- Индивидуализации
- Постепенного усложнения
- Доступности
- Коррекционно-развивающая среда

Спасибо за внимание!

